

Il "Consorzio Arenzano per voi" dispone di un **conto corrente n. 92945765** presso l'Ufficio Postale di Arenzano, sul quale possono essere effettuati versamenti - con finalità di solidarietà sociale .

Ad esso può essere destinato il **cinque per mille**, senza alcun costo a carico dei cittadini, firmando il modello CUD o il 730 ed inserendo il codice fiscale del "Consorzio Arenzano per voi" che è **95110480100**.

"CONSORZIO ARENZANO PER VOI"

Portavoce: RosaAnna Princi
tel. 010-9125237 - 3396073586

Segretario: Franco Roba

Tesoriere: Rosanna Vescovi

Comitato: RosaAnna Princi,
Franco Roba, Rosanna Vescovi,
Franco Caviglia, Ida Fattori,
Giancarlo Marabotti.

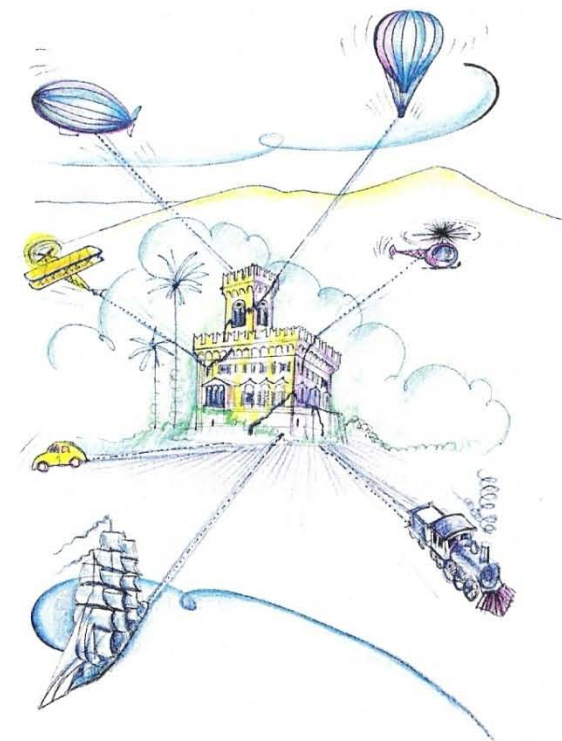
Via Sauli Pallavicino, 39
16011 ARENZANO (GE)

Segreteria Organizzativa:

Tel. 010-9138231 - 230

C/o Servizi Sociali Comune

Consorzio Arenzano per Voi



"Arenzano per voi" è un Consorzio di Associazioni che, in collaborazione con i Servizi Sociali del Comune di Arenzano ed il Consiglio Comunale dei Ragazzi, si sta impegnando per migliorare la qualità della vita e delle relazioni interpersonali nella comunità arenzanese - intervenendo laddove le istituzioni non riescono ad arrivare - e promuove la sensibilità verso le persone in situazioni di disagio.

Lavoriamo per:

- La rilevazione costante dei bisogni della popolazione attraverso uno scambio di informazioni e l'individuazione e l'offerta delle risorse che possono risolvere via via, anche sul momento, problemi ed esigenze particolari.
 - La realizzazione, durante il mese di giugno, di una manifestazione di festa annuale a cura delle associazioni, allo scopo di:
 - rendere visibile l'operato di ogni associazione,
 - condividere un'esperienza di festa
 - realizzare una raccolta fondi che verrà destinata a progetti di solidarietà sociale.
 - La realizzazione di un progetto di solidarietà, attualmente definito in:
 - ♦ interventi domiciliari a favore di famiglie con anziani non autosufficienti,
 - ♦ interventi economici a famiglie con anziani e/o giovani con disagi fisici,
 - ♦ sostegno a ragazzi appartenenti a famiglie disagiate per permettere loro la partecipazione al centro estivo, al sostegno scolastico pomeridiano ecc.
 - ♦ attivazione - sostenuta economicamente - della reperibilità di un Servizio Taxi serale - dalle 20 alle 24 - per tutti.
-